



FRIAFIT®

FRIAFIT®



Vždy spoľahlivé spojenie

**FRIAFIT®**

Bezpečná spojovacia  
technika pre kanalizačné  
systémy z HD PE



# Systém FRIAFIT®

je spoľahlivým riešením pre  
komunálne a individuálne  
kanalizácie a odvodňovanie.

Systém je vyrobený z HD-PE, ktorý zaručuje vďaka jedinečnej elastickej štruktúre dlhodobú životnosť a vynikajúcu odolnosť proti dynamickému zaťaženiu a posunom zeminy.

K tomuto dokonalému potrubnému systému patrí aj perfektné spojenie. Použitá metóda elektrofúzie, s odkrytou vyhrievacou špirálou, spája jednotlivé diely potrubného systému pevne, dlhodobo stabilnými homogénnymi spojmi.

Presadil sa vlastnosťami materiálu jednoduchým spracovaním a možnosťou vytvoriť homogénnu sieť.



2

## MATERIÁL, KTORÝ VÁS PRESVEDČÍ

Polyetylén HD PE je testovaný v reálnych podmienkach, už viac ako 50 rokov, hlavne v podzemných rúrových systémoch na rozvod vody a plynu ako aj v kanalizačných systémoch.

### HLAVNÉ PREDNOSTI

- životnosť viac ako 100 rokov
- vynikajúca odolnosť voči agresívnym médiám a niektorým rozpúšťadlám
- hydraulické vlastnosti - nízke trenie, vysoká abrazívna odolnosť
- netvorí sa inkrusty
- pružnosť celého systému, odolnosť voči dynamickému namáhaniu
- jednoduchá manipulácia
- prepracovaná technológia spájania zvarovaním elektrofúziou a na tupo
- spoľahlivo vyriešené kombinovanie materiálov (prechody kamenina, betón, liatina, PVC)

# FRIAFIT®

Vždy spoľahlivé spojenie

# AM

## Presuvná objímka

Presuvné objímky AM sa používajú na spájanie potrubí a ich súčastí.

Odkryté vyhrievacie vinutie zabezpečuje optimálny rozvod tepla v zvärací zóne.

Tvarovka má zvlášť širokú zväraciu zónu a studené zóny, zabraňujúce vytekaniu taveniny, na okrajoch a v strede tvarovky.

Tvarovku možno zvärať bez použitia fixačných prípravkov.

Tvarovka je určená na zväranie polyetylénu PE63, PE80, PE100, PE100RC v rozmerových radoch SDR 17 až SDR33.

## VYRÁBA SA V ROZMEROCH [mm]

V prevedení  
s monofilárnym vinutím  
(jedna zvärací zóna)

d110	d125	d140	d160
d180	d200	d225	d250
d315	d355	d400	d450

V prevedení s oddelenými  
zväracími zónami (dve zvärací  
zóny) a predohrevom

d500	d560	d630	d710
d800	d900		



# ASA TL

Sedlová  
odbočková  
tvarovka

Sedlová tvarovka FRIAFIT ASA TL je kompaktný stavebný diel, ktorý sa skladá z návratového sedla a integrovanej elektroobjímky, s konštantným priemerom d 160mm.

Používa sa hlavne na pripojenie zdroja odpadových vôd na hlavný kanalizačný zberač.

Pri práci je nevyhnutné použiť prípravky na upnutie tvarovky na potrubie počas zvárania a prevrtanie hlavného potrubia. Výrobca odporúča použiť originálne náradie FWFIT, ktoré má k dispozícii Váš predajca.

Pri montáži sa riadte pokynmi uvedenými v Návoде na montáž, ktorý nájdete na stránke [www.plastix.sk](http://www.plastix.sk).

VYRÁBA SA PRE  
NASLEDOVNÉ PRIEMERY  
HLAVNÉHO POTRUBIA [mm]

d200	d225	d250	d280
d315	d355	d400	d450

Priemer odbočky je vždy  
**d160 mm**



# ASA TL/KG

Sedlová odbočková tvarovka s prechodom na iný materiál

Sedlová tvarovka FRIAFIT ASA TL/KG je kompaktný stavebný diel, ktorý sa skladá z navarovacieho sedla a integrovanej objímky zabezpečujúcej prechod na potrubie PVC, prípadne PP.

Používa sa hlavne na pripojenie zdroja odpadových vôd na hlavné kanalizačné potrubie.

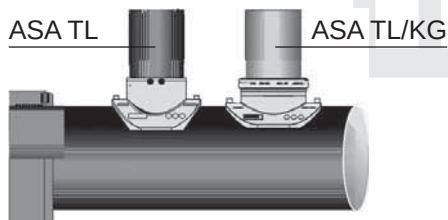
Pri práci je nevyhnutné použiť prípravky na upnutie tvarovky na potrubie počas zvárania a prevrtanie hlavného potrubia. Výrobca odporúča použiť originálne náradie FWFIT, ktoré má k dispozícii Váš predajca.

Pri montáži sa riadte pokynmi uvedenými v Návoде na montáž, ktorý nájdete na stránke [www.plastix.sk](http://www.plastix.sk).

VYRÁBA SA PRE  
NASLEDOVNÉ PRIEMERY  
HLAVNÉHO POTRUBIA [mm]

d225	d280	d315
d355	d400	

Priemer odbočky je vždy  
**d160 mm**



Obchodný partner na Slovensku  
PLASTIX, s.r.o.

[www.plastix.sk](http://www.plastix.sk)



## UKG

Prechodová tvarovka  
PE - PP/PVC

## USTZ

Prechodová tvarovka  
PE - kamenina

VYRÁBA SA  
V JEDNOM ROZMERE

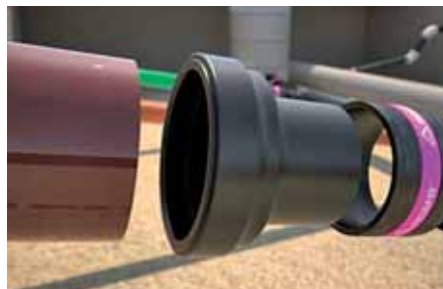
160 / 150 mm



Plynulý prechodový diel zabezpečuje prechod materiálu potrubia HD PE (SDR 33 - SDR 17) na domovú prípojku z PVC, PP, alebo kameninu.

Časť HDPE sa pripája pomocou spojky AM, oblúku ABM alebo ABMS na sedlovú tvarovku na hlavnom zberači, alebo priamo na tvarovku ASA TL.

Prípojkové potrubie (PVC, alebo PP) sa vsunie do tvarovky UKG, kameninové potrubie do tvarovky USTZ, pričom skosené tesnenie vo vnútri tvarovky zaručuje spoľahlivú tesnosť.



## ASA MULTI

Univerzálna  
prechodová tvarovka

Ak je hlavný kanalizačný zberač zhotovený z kameniny, alebo betónu, je nevyhnutné na pripojenie domovej prípojky zhotovenej z HD PE použiť špeciálne vyvinutú prechodovú tvarovku ASA MULTI.

Táto tvarovka sa svojou sedlovou časťou môže pripojiť na rôzne potrubia, pričom tesnosť je zabezpečená skrutkovým spojom a sedlovým tesnením.

Hrdlová časť je zhotovená z HD PE a na prípojné potrubie z HD PE sa môže pripojiť buď spojkou AM, alebo elektrotvarovkovým oblúkom ABM.



VYRÁBA SA PRE HLAVNÝ  
ZBERAČ PRIEMERU:

**250 - 350 mm**

Priemer odbočky je vždy  
**d160 mm**

## ABM

Elektrotvarovkové  
koleno obojstranné

## ABMS

Elektrotvarovkové  
koleno jednostranné

Tvarovka ABM má zabudované monofilárne vyhrievacie vinutie, ktoré umožňuje jednoduché spojenie elektrofúziou na oboch stranách.

Tvarovka ABMS má jednostranné bifilárne vinutie, čo ju predurčuje napríklad na spojenie so sedlovou tvarovkou ASA TL.

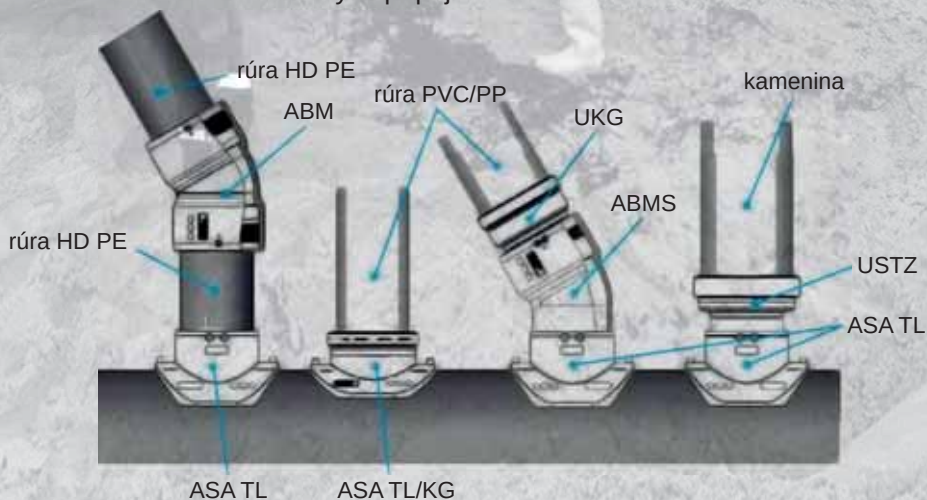
Tvarovky sú určené na spájanie HD PE rúr SDR17/17,6.



# FRIAFIT®

Vždy spoľahlivé spojenie

Schématické znázornenie možných spojení  
kanalizačných prípojok a hlavného zberača



 **PLASTIX®**

Podľa podkladov výrobcu v roku 2018 spracoval:  
PLASTIX, s.r.o., Hviezdoslavova 2, 927 01 Šaľa  
e-mail: [plastix@plastix.sk](mailto:plastix@plastix.sk)  
[www.plastix.sk](http://www.plastix.sk)

 **FRIATEC**